

## Automatische Monitorverwaltung für komfortable, konsistente und energieeffiziente Windows-Arbeitsplätze

### Die Herausforderung moderner Arbeitsplätze

In vielen Organisationen erleben Mitarbeitende täglich Unbehagen durch schlecht konfigurierte oder falsch ausgerichtete Monitore. Durch hybrides Arbeiten, flexible Arbeitsplätze und wechselnde Anschlüsse geraten Monitoreinstellungen kontinuierlich durcheinander.

Hinzu kommt ein oft unterschätzter Umstand: Monitore sind ab Werk in der Regel mit hoher Helligkeit und hohen Kontrastwerten eingestellt – in vielen Arbeitsumgebungen deutlich zu hoch. Dies führt zu unnötiger Augenbelastung und unnötigem Energieverbrauch.

### Häufige Probleme:

- Zu hohe oder inkonsistente Helligkeit und Kontrast
- Falsch positionierte oder gedrehte externe Monitore
- Unbeabsichtigte Bildschirmduplizierung
- Schlechte vertikale Ausrichtung zwischen Bildschirmen
- Keine einfachen Presets für unterschiedliche Arbeitsplatzsituationen



**Selbst wenn diese Einstellungen manuell korrigiert werden, gehen sie bei der nächsten Sitzung oder beim Wechsel des Arbeitsplatzes häufig wieder verloren.**

### Die Lösung: ScreenGenie™

ScreenGenie automatisiert Monitoreinstellungen innerhalb von Windows 11 vollständig und konsistent. Ohne Benutzerinteraktion werden Bildschirme bei jeder Anmeldung oder automatisch über den ScreenGenie Agent erneut korrekt konfiguriert.

### ScreenGenie:

- Passt Helligkeit und Kontrast pro Monitor automatisch an
- Korrigiert Monitorreihenfolge und Layout
- Stellt unbeabsichtigte oder initiale Duplizierung wieder her
- Richtet Bildschirme pixelgenau aus
- Positioniert externe Monitore links oder rechts basierend auf Verbindungstyp, Name oder Seriennummer



Das Ergebnis: jederzeit ein korrekt eingerichteter, ergonomischer und komfortabler Arbeitsplatz.

## Mehrwert für Mitarbeitende

ScreenGenie sorgt dafür, dass jede Mitarbeiterin und jeder Mitarbeiter mit einer komfortablen und konsistenten Bildschirmkonfiguration arbeitet. Helligkeit und Kontrast werden automatisch auf vordefinierte Werte angepasst und Bildschirme korrekt ausgerichtet. Dies reduziert die Augenbelastung, unterstützt eine ergonomische Arbeitshaltung und verhindert, dass Einstellungen manuell korrigiert werden müssen. Das Ergebnis ist ein angenehmer Arbeitsplatz und sofortige Produktivität beim Anmelden – unabhängig von Standort oder Arbeitsplatz.



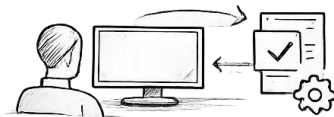
## Mehrwert für Organisationen

Durch die strukturelle Optimierung der Monitoreinstellungen reduziert ScreenGenie den Energieverbrauch von Arbeitsplätzen. Gleichzeitig sinkt die Anzahl der IT-Tickets im Zusammenhang mit Anzeigeproblemen, und das gesamte Arbeitsplatzerlebnis verbessert sich. Dies trägt zu höherer Mitarbeiterzufriedenheit bei und unterstützt Nachhaltigkeitsziele – ohne tiefgreifende Änderungen an der IT-Infrastruktur.



## Mehrwert für IT

ScreenGenie bietet IT-Abteilungen eine zentrale Kontrolle über Monitoreinstellungen innerhalb der Organisation. Einstellungen werden automatisch über system- und monitorbasierte Profile angewendet. Die Lösung arbeitet vollständig im Hintergrund und erfordert keine Benutzerinteraktion. ScreenGenie kann zentral installiert und über Kommandozeilenbefehle gesteuert werden, sodass IT-Administratoren Einstellungen remote anpassen und bei Bedarf zusätzlichen Support leisten können. Dadurch entsteht ein stabiler, kontrollierbarer und skalierbarer Ansatz für das Display-Management.



## Praktischer Einsatz

ScreenGenie ist für Windows-11-Umgebungen konzipiert und funktioniert sowohl mit Laptops als auch mit Desktops. ScreenGenie unterstützt maximal zwei externe Monitore und verwaltet primär die Einstellungen dieser externen Bildschirme. Wenn das Laptop-Display aktiv ist (bei geöffnetem Gerät), wird es in das Windows-Layout und die Ausrichtung einbezogen, sodass die Gesamtkonfiguration korrekt und konsistent bleibt. Die Lösung arbeitet mit vorhandener Hardware und unterstützt USB-C, DisplayPort und HDMI – sowohl direkt angeschlossen als auch über eine Dockingstation. ScreenGenie kann schnell implementiert werden, ohne bestehende Arbeitsprozesse anzupassen.

# ScreenGenie™

Smart Display Automation for Modern Workplaces

## TECHNISCHE SPEZIFIKATIONEN

Plattform & Systemanforderungen

### Betriebssystem

Microsoft® Windows 11

### Architektur

x64 (64-Bit)

### .NET Runtime

.NET 8.0 - Self-contained Deployment (keine separate Runtime-Installation erforderlich)

### Hardwarekonfiguration

Laptop oder Desktop

Unterstützung für einen oder zwei externe Monitore

### Anschlüsse

USB-C / Thunderbolt (inkl. DP Alt Mode)

DisplayPort (direkt oder über Dockingstation)

HDMI (direkt oder über Dockingstation)

Unterstützung gängiger Dockinglösungen

### Funktionalität

Automatische Einstellungen

Helligkeit und Kontrast pro Monitor

Monitorreihenfolge und Layout

Vertikale Ausrichtung

Links-/Rechts-Positionierung basierend auf Verbindungstyp, Name oder Seriennummer

### Profilverwaltung

Profil pro System

Einstellungen pro individuellem Monitor

Automatische Anwendung bei Anmeldung (z. B. über Aufgabenplanung), per Mausklick über die ScreenGenie Engine oder vollständig automatisiert über den ScreenGenie Agent

### Installation & Deployment

#### Installer

MSI (geeignet für Enterprise-Deployment)

#### Zentrale Installation

Ausrollbar über gängige Softwareverteilungstools

#### Command-Line-Unterstützung

Vollständige Konfiguration über CLI

Geeignet für Skripting und Remote-Management

#### Silent-Installation

Unterstützt, inklusive Lizenzschlüssel

#### Verwaltung & Integration

Betrieb

Läuft vollständig im Hintergrund (keine Benutzerinteraktion erforderlich)

#### Logging

Konfigurations- und Statusprotokollierung verfügbar

#### Verwaltbarkeit

Skalierbar innerhalb von Enterprise-Umgebungen

#### Lizenzmodell

Lizenz

Subscription-basiert

Laufzeiten: 1, 2, 3 oder 5 Jahre

#### Lizenztyp

Pro System



Windows® 11 – 64bit

Microsoft und Windows sind eingetragene Marken der Microsoft Corporation.