

Gestion automatique des moniteurs pour des espaces de travail Windows confortables, cohérents et économes en énergie

Le défi dans les environnements de travail modernes

Dans de nombreuses organisations, les employés ressentent quotidiennement de l'inconfort en raison de moniteurs mal configurés ou mal alignés. Avec le travail hybride, les espaces de travail flexibles et les connexions changeantes, les paramètres d'affichage sont constamment perturbés.

De plus, un fait souvent sous-estimé mérite d'être souligné : les moniteurs sont généralement configurés en usine avec des niveaux de luminosité et de contraste très élevés, qui sont bien trop importants pour la plupart des environnements de bureau. Cela entraîne une fatigue visuelle inutile ainsi qu'une consommation d'énergie superflue.

Problèmes courants :

- Luminosité et contraste excessifs ou incohérents
- Moniteurs externes mal positionnés ou orientés
- Duplication involontaire de l'affichage
- Mauvais alignement vertical des écrans
- Absence de prééglages simples pour différents scénarios de poste de travail

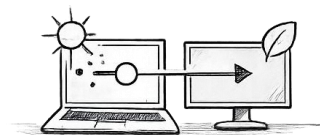


Même lorsque ces paramètres sont corrigés manuellement, ils se perdent souvent à la session suivante ou lors d'un changement d'espace de travail.

La solution : ScreenGenie™

ScreenGenie automatise entièrement et de manière cohérente les paramètres d'affichage dans Windows 11. Sans aucune intervention de l'utilisateur, les écrans sont correctement configurés à chaque ouverture de session ou automatiquement via le ScreenGenie.Agent.

ScreenGenie :Ajuste automatiquement la luminosité et le contraste pour chaque moniteur
Corrige l'ordre et la disposition des écrans
Restaure les cas de duplication involontaire ou initiale de l'affichage
Aligne les écrans avec une précision au pixel près
Positionne les écrans externes à gauche ou à droite selon le type de connexion, le nom ou le numéro de série



Le résultat : un espace de travail toujours correct, ergonomique et confortable.

Valeur pour les employés

ScreenGenie garantit que chaque employé travaille avec une configuration d'affichage confortable et cohérente. La luminosité et le contraste sont automatiquement ajustés à des niveaux prédéfinis, et les écrans sont correctement alignés. Cela réduit la fatigue visuelle, favorise une posture de travail ergonomique et élimine la nécessité pour les employés de corriger manuellement les paramètres. Le résultat : un espace de travail agréable et une productivité immédiate dès la connexion, quel que soit le lieu ou le poste de travail.



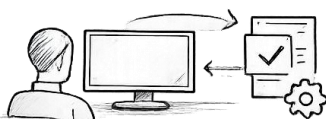
Valeur pour les organisations

En optimisant de manière structurelle les paramètres des moniteurs, ScreenGenie réduit la consommation d'énergie des postes de travail. Parallèlement, le nombre de tickets IT liés aux problèmes d'affichage diminue et l'expérience globale du poste de travail s'améliore. Cela contribue à une plus grande satisfaction des employés et soutient les objectifs de durabilité, sans nécessiter de changements majeurs dans l'infrastructure informatique.



Valeur pour l'équipe IT

ScreenGenie offre aux départements IT un contrôle centralisé des paramètres d'affichage à travers toute l'organisation. Les paramètres sont automatiquement appliqués via des profils basés sur le système et sur les moniteurs. La solution fonctionne entièrement en arrière-plan et ne requiert aucune interaction de l'utilisateur. ScreenGenie peut être déployé de manière centralisée et contrôlé via des instructions en ligne de commande, permettant aux administrateurs IT d'ajuster les paramètres à distance et de fournir un support supplémentaire lorsque nécessaire. Cela se traduit par une approche stable, facile à gérer et évolutive de la gestion des affichages.



Déploiement pratique

ScreenGenie est conçu pour les environnements Windows 11 et fonctionne aussi bien avec les ordinateurs portables que les ordinateurs de bureau. ScreenGenie prend en charge jusqu'à deux moniteurs externes et gère principalement les paramètres de ces écrans externes. Lorsque l'écran du portable est actif (ordinateur portable ouvert), il est intégré dans la disposition et l'alignement Windows afin de garantir que l'ensemble de la configuration reste correct et cohérent. La solution fonctionne avec le matériel existant et prend en charge les connexions USB-C, DisplayPort et HDMI, qu'elles soient directes ou via une station d'accueil. ScreenGenie peut être déployé rapidement, sans modification des processus de travail existants.

ScreenGenie™

Smart Display Automation for Modern Workplaces

SPÉCIFICATIONS TECHNIQUES

Platform & System Requirements

Plateforme & exigences système

Système d'exploitation

Microsoft® Windows 11

Architecture

x64 (64 bits)

Environnement .NET

.NET 8.0 - Déploiement autonome (Aucune installation séparée du runtime n'est nécessaire)

Configuration matérielle

Ordinateur portable ou de bureau

Prise en charge d'un ou de deux moniteurs externes

Connexions

USB-C / Thunderbolt (y compris DP Alt Mode)

DisplayPort (direct ou via station d'accueil)

HDMI (direct ou via station d'accueil)

Compatibilité avec les stations d'accueil courantes

Fonctionnalités

Configuration automatique

Luminosité et contraste par moniteur

Ordre et disposition des écrans

Alignement vertical

Positionnement gauche/droite selon le type de connexion, le nom ou le numéro de série

Gestion des profils

Profil par système

Paramètres par moniteur individuel

Application automatique à l'ouverture de session (ex. : Planificateur de tâches), en un clic via le ScreenGenie Engine, ou entièrement automatisée via le ScreenGenie Agent

Installation & déploiement

Programme d'installation

MSI (adapté au déploiement en entreprise)

Installation centralisée

Déployable via les outils standards de distribution de logiciels

Support en ligne de commande

Configuration complète via CLI

Adapté au scripting et à la gestion à distance

Installation silencieuse

Prise en charge, y compris la clé de licence

Gestion & Intégration

Fonctionnement

S'exécute entièrement en arrière-plan (aucune interaction utilisateur requise)

Journalisation

Journalisation de la configuration et de l'état disponible

Gérabilité

Évolutif dans les environnements d'entreprise

Modèle de licence

Licence

Basée sur un abonnement

Durées : 1, 2, 3 ou 5 ans

Type de licence

Par système



Windows® 11 – 64bit

Microsoft et Windows sont des marques déposées de Microsoft Corporation.